

**UCHWAŁA Nr     /    /21**  
**Rady Miejskiej w Ustrzykach Dolnych**  
**z dnia .....2021 r.**

**w sprawie pozbawienia kategorii dróg gminnych położonych  
w gminie Ustrzyki Dolne**

Na podstawie art. 18 ust. 2 pkt 15 i art. 40 ust. 1 w zw. z art. 41 ust. 1 ustawy z dnia 8 marca 1990 r. o samorządzie gminnym (tekst jedn. Dz. U. z 2020 r. poz. 713 z późn. zm.) oraz art. 10 ust. 1, ust. 2 i ust. 3 w zw. z art. 7 ust. 2 ustawy z dnia 21 marca 1985 r. o drogach publicznych (tekst jedn. Dz. U. z 2020 r. poz. 470 z późn. zm.), po zasięgnięciu opinii Zarządu Powiatu Bieszczadzkiego, Rada Miejska w Ustrzykach Dolnych uchwala, co następuje:

**§ 1.**

Pozbawia się kategorii dróg gminnych drogi o numerach:

- 1) **144 231R** o numerze ewidencyjnym działki **2106** (po podziale geodezyjnym o numerach **2106/1** i **2106/2**), położoną w miejscowości **Ustrzyki Dolne**.
- 2) **142 318R** o numerze ewidencyjnym działki **180**, położoną w miejscowości **Brzegi Dolne**.
- 3) **143 933R** o numerze ewidencyjnym działki **563**, położoną w miejscowości **Bandrów Narodowy**.
- 4) **142 706R** o numerze ewidencyjnym działki **411**, położoną w miejscowości **Hoszów**.
- 5) **119 416R** o numerze ewidencyjnym działki **335**, położoną w miejscowości **Teleśnica Oszwarowa**.
- 6) **119 340R** o numerach ewidencyjnych działek **168** i **178**, położoną w miejscowości **Łobozew Dolny**.
- 7) **144 197R** o numerze ewidencyjnym działki **1243**, położoną w miejscowości **Ustrzyki Dolne**.
- 8) **141 802R** o numerze ewidencyjnym działki **263**, położoną w miejscowości **Łodyna**.
- 9) **142 740R** o numerze ewidencyjnym działki **462**, położoną w miejscowości **Hoszów**.

**§ 2.**

Szczegółowe położenie i przebieg dróg wyłączonych z użytkowania jako drogi publiczne, o których mowa w § 1, przedstawiają załączniki graficzne do niniejszej uchwały:

- 1) dla drogi o numerze **144 231R**, położonej w miejscowości **Ustrzyki Dolne** - **załącznik nr 1**
- 2) dla drogi o numerze **142 318R**, położonej w miejscowości **Brzegi Dolne** - **załącznik nr 2**
- 3) dla drogi o numerze **143 933R**, położonej w miejscowości **Bandrów Narodowy** - **załącznik nr 3**
- 4) dla drogi o numerze **142 706R**, położonej w miejscowości **Hoszów** - **załącznik nr 4**

- 5) dla drogi o numerze **119 416R**, położonej w miejscowości **Teleśnica Oszwarowa** - załącznik nr 5
- 6) dla drogi o numerze **119 340R**, położonej w miejscowości **Łobozew Dolny** - załącznik nr 6
- 7) dla drogi o numerze **144 197R**, położonej w miejscowości **Ustrzyki Dolne** - załącznik nr 7
- 8) dla drogi o numerze **141 802R**, położonej w miejscowości **Łodyna** - załącznik nr 8
- 9) dla drogi o numerze **142 740R**, położonej w miejscowości **Hoszów** - załącznik nr 9

### **§ 3.**

Drogi, o których mowa w § 1, podlegają wyłączeniu z użytkowania jako drogi gminne.

### **§ 4.**

Wykonanie uchwały powierza się Burmistrzowi Ustrzyk Dolnych.

### **§ 5.**

1. Uchwała podlega ogłoszeniu w Dzienniku Urzędowym Województwa Podkarpackiego.
2. Uchwała wchodzi w życie po upływie 14 dni od jej ogłoszenia w Dzienniku Urzędowym Województwa Podkarpackiego, z mocą obowiązującą od dnia 1 stycznia 2022 roku.



**UZASADNIENIE**  
**do Uchwały nr / /21**  
**Rady Miejskiej w Ustrzykach Dolnych**  
**z dnia ..... 2021 r.**

**w sprawie pozbawienia kategorii dróg gminnych położonych  
w gminie Ustrzyki Dolne**

W przedmiocie pozbawienia kategorii dróg publicznych poprzez wyłączenie ich użytkowania jako drogi gminne mają zastosowanie przepisy art.10 ust.1 i 2 ustawy z dnia 21 marca 1985 r. o drogach publicznych (tekst jedn. Dz.U. z 2020 poz. 470 ze zm.) w myśl których organem właściwym do pozbawienia drogi dotychczasowej kategorii jest organ właściwy do zaliczenia jej do odpowiedniej kategorii a pozbawienie drogi jej kategorii dokonuje się w trybie właściwym do zaliczenia drogi do odpowiedniej kategorii.

Zaliczenie i pozbawienie kategorii dróg gminnych położonych na terenie gminy Ustrzyki Dolne należy do kompetencji Rady Miejskiej w Ustrzykach Dolnych.

W przedmiotowej sprawie, zgodnie z art. 7 ust.2 ustawy z dnia 21 marca 1985 r. o drogach publicznych (tekst jedn. Dz.U. z 2020, poz. 470 ze zm.) wystąpiono do Zarządu Powiatu Bieszczadzkiego o opinię. W przedmiotowej sprawie Zarząd Powiatu wydał opinię negatywną za wyjątkiem drogi **142 318R** o numerze ewidencyjnym działki **180** położonej w miejscowości **Brzegi Dolne** która uzyskała opinię pozytywną.

Opis:

1. **Droga nr 144 231R** o numerze ewidencyjnym działki 2106 ( po podziale geodezyjnym 2106/1 i 2106/2 ) położona w miejscowości **Ustrzyki Dolne**.  
W stanie istniejącym droga nieurządzona. Szerokość pasa drogowego uniemożliwia urządzenie drogi spełniającej wymogi Rozporządzenia Ministra Transportu i Gospodarki Morskiej z dnia 2 marca 1999r w sprawie warunków technicznych, jakim powinny odpowiadać drogi publiczne i ich usytuowanie.  
Ponadto, działka o numerze ewid. działki 2106/1 jest zużytkowana przez osobę fizyczną, która wyraziła wolę jej zakupu.
2. **Droga 142 318R o numerze ewidencyjnym działki 180** położona w miejscowości **Brzegi Dolne**.  
W stanie istniejącym droga jest nieurządzona o warunkach terenowych które nie pozwalają na urządzenie jej jako drogi publicznej spełniającej wymogi w/w **Droga 143 933R o numerze ewidencyjnym działki 563** położona w miejscowości **Bandrów Narodowy**.
3. Droga stanowi dojazd głównie do gruntów rolnych w stanie istniejącym jako droga gruntowa. Szerokość pasa drogowego uniemożliwia urządzenie drogi o parametrach drogi publicznej spełniającej wymogi w/w rozporządzenia.
4. **Droga nr 142 706R** o numerze ewidencyjnym działki **411** położona w miejscowości **Hoszów**.



Droga stanowi dojazd głównie do gruntów rolnych. W stanie istniejącym szerokość pasa drogowego uniemożliwia urządzenie drogi o parametrach drogi publicznej spełniającej wymogi w/w rozporządzenia.

5. **Droga nr 119 416R** o numerze ewidencyjnym działki **335** położona w miejscowości **Teleśnica Oszwarowa**.

Droga stanowi dojazd głównie do gruntów rolnych. W stanie istniejącym szerokość pasa drogowego uniemożliwia urządzenie drogi o parametrach drogi publicznej spełniającej wymogi w/w rozporządzenia.

6. **Droga 119 340R** o numerze ewidencyjnym działek **168, 178** położona w miejscowości **Łobozew Dolny**.

Planuje się pozbawienie w/w drogi kategorii drogi publicznej i wyłączenie jej z użytkowania jako drogi publicznej. W stanie istniejącym droga nieurządzona.

Droga stanowi dojazd głównie do gruntów rolnych. W stanie istniejącym szerokość pasa drogowego uniemożliwia urządzenie drogi o parametrach drogi publicznej spełniającej wymogi w/w rozporządzenia.

7. **Droga nr 144 197R** o numerze ewidencyjnym działki **1243** położona w miejscowości **Ustrzyki Dolne**.

W stanie istniejącym droga stanowi głównie dojazd dla mieszkańców bloku i zaplecza przedszkola oraz dojazd do działki o numerze ewid. 1240/2.

Przedmiotowa droga stanowi połączenie komunikacyjne z drogą krajową nr 84 Sanok – Krościenko – Granica Państwa. Planowany do przebudowy istniejący zjazd publiczny wymaga przebudowy przez dostosowanie go do parametrów skrzyżowania zgodnie z obowiązującymi przepisami w tym zakresie. Przebudowa tego zjazdu na skrzyżowanie nie spełnia wymogu zachowania odstępu między skrzyżowaniami nie mniejszej niż 400 m. Planowany do przebudowy zjazd jest zlokalizowany w odległości mniejszej niż 400 m od skrzyżowania z drogą wojewódzką nr 896 wobec czego nie może zostać dostosowany do parametrów skrzyżowania.

8. **Droga nr 141 802R** o numerze ewidencyjnym działki **263** położona w miejscowości **Łodyna**.

W stanie istniejącym szerokość pasa drogowego uniemożliwia urządzenie drogi spełniającej wymogi Rozporządzenia Ministra Transportu i Gospodarki Morskiej z dnia 2 marca 1999r w sprawie warunków technicznych, jakim powinny odpowiadać drogi publiczne i ich usytuowanie.

Ponadto, działka o numerze ewid. działki 263 stanowi dojazd do gruntów jednego właściciela który wyraził wolę jej zakupu.

9. **Droga 142 740R** o numerze ewidencyjnym działki **462** położona w miejscowości **Hoszów**.

Droga stanowi dojazd głównie do gruntów rolnych i leśnych i stanowi tzw. drogę ślepą bez przejazdu.

W świetle powyższego planuje się pozbawienie w/w drogi kategorii drogi publicznej.

Mając powyższe na uwadze zaproponowano jak w uchwale.



Ustrzyki Dolne

Załącznik nr 1 do uchwały

Nr ..... / ..... 121  
Rady Miejskiej w Ustrzykach Dolnych

z dnia ..... 2021 r.

Jednos:

Poświadczają zgodność niniejszej kopii z treścią materiału państwowego zasobu geodezyjnego i kartograficznego

Organ prowadzący państwowy zasób geodezyjny i kartograficzny

STAROSTA BIESZCZADZKI

Nazwa materiału zasobu

Identyfikator ewidencyjny materiału zasobu

0021 445-2021

Data wydania kopii

23.03.2021

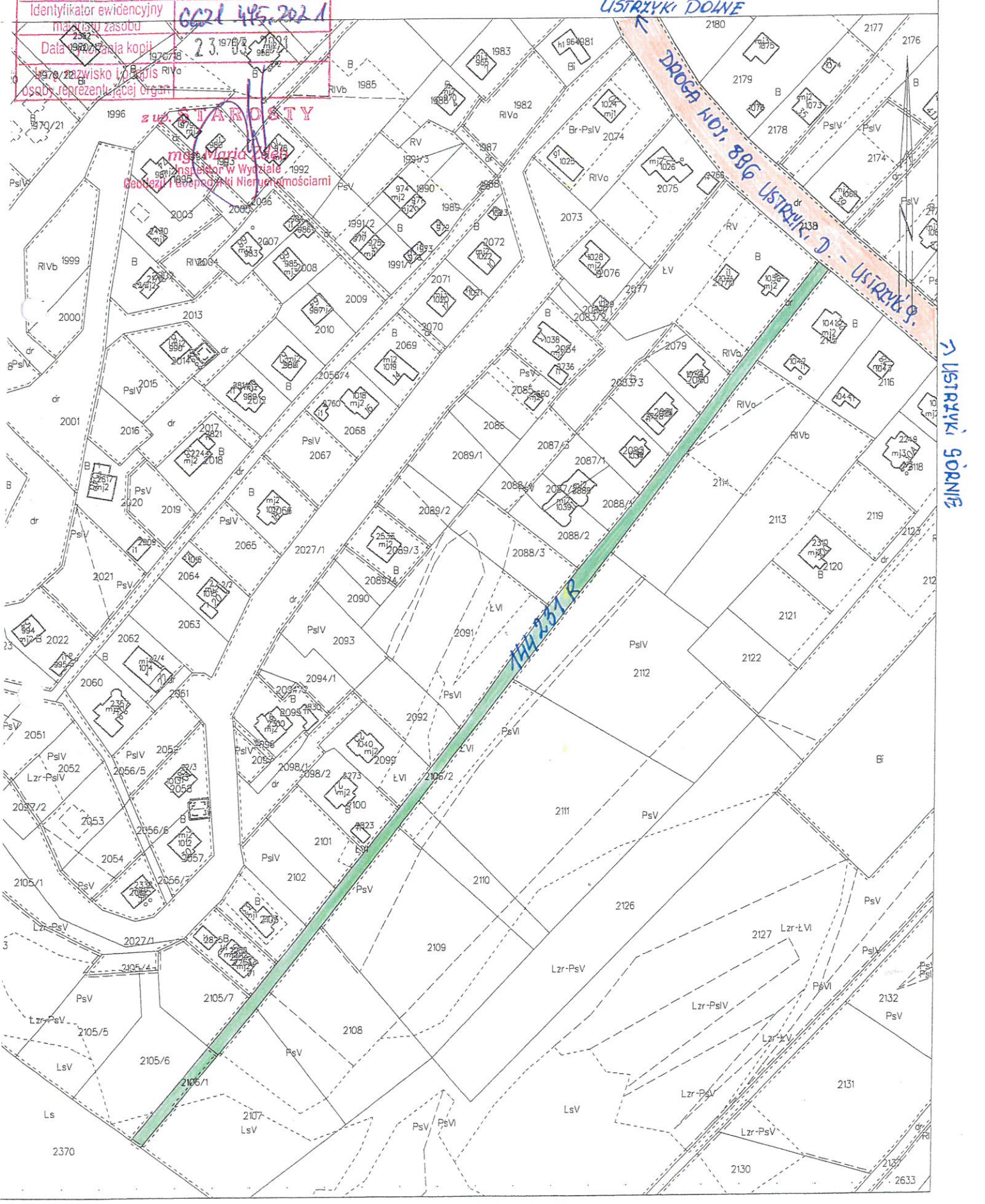
Podpis i nazwisko i adres osoby reprezentującej organ

z urz. STAROSTY  
mgr Maria Pań  
Inspektor w Wydziale Geodezji i Kartografii Nieruchomościami

MAPA EWIDENCJI GRUNTÓW

obr. Ustrzyki Dolne 0001: dz. 2106/1, 2106/2

SKALA 1:2000





Województwo

Jednostka ewidencyjna

**Brzegi Dolne**  
**Załącznik nr 2 do uchwały**  
 Nr ..... / ..... /21  
**Rady Miejskiej w Ustrzykach Dolnych**  
 z dnia ..... 2021 r.

# MAPA EWIDENCJI GRUNTÓW

obr. **Brzegi Dolne 0004**: dz. 180

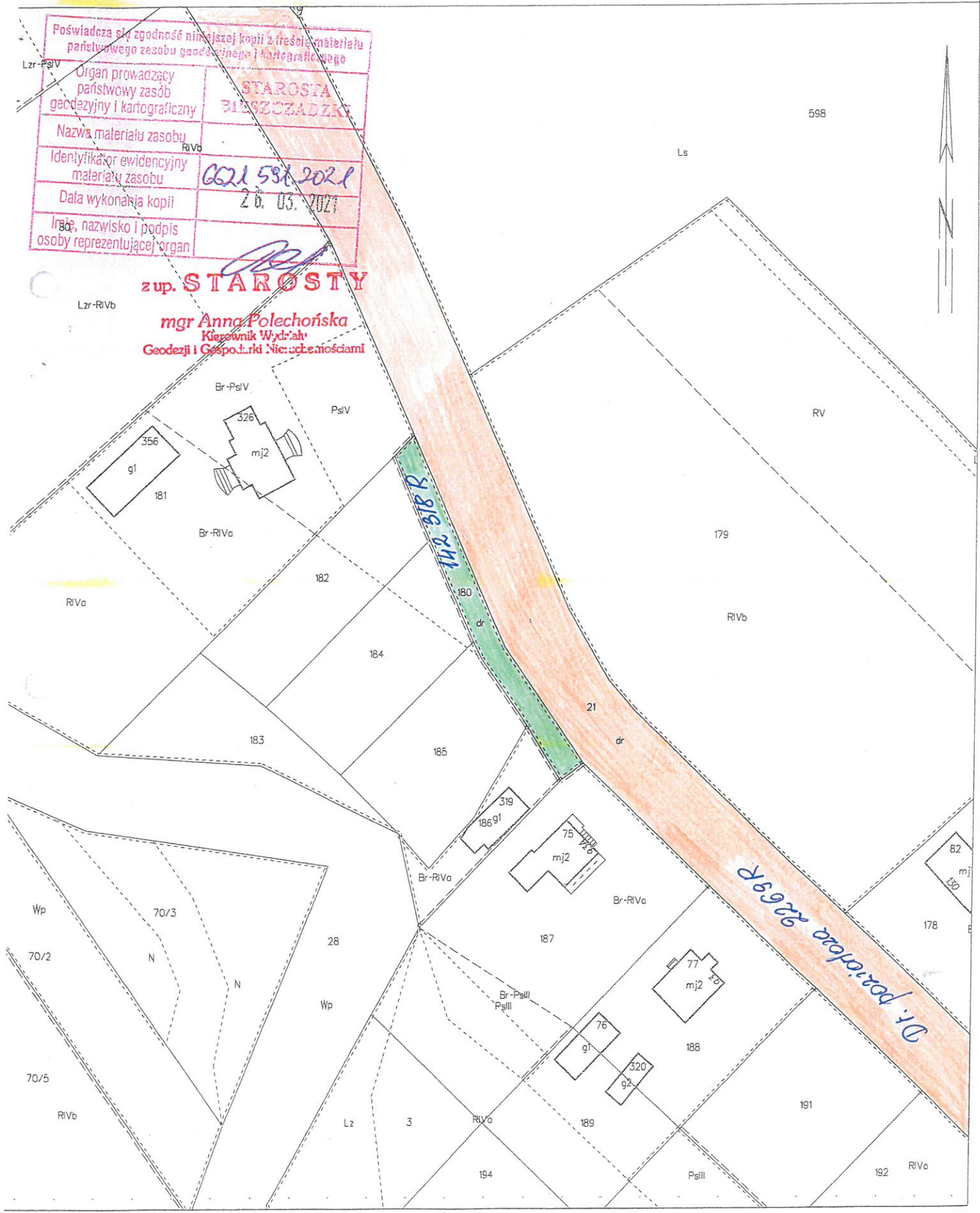
Sekcje mapy: 8.111.08.02.2; 8.111.08.03.1; 8.112.08.23.3; 8.112.08.22.4

## SKALA 1:1000

Poświadczam zgodność niniejszej kopii z treścią materiału państwowego zasobu geodezyjnego i kartograficznego	
Organ prowadzący państwowy zasób geodezyjny i kartograficzny	<b>STAROSTA BRZEGZADZKI</b>
Nazwa materiału zasobu	
Identyfikator ewidencyjny materiału zasobu	<b>0021 586 2021</b>
Data wykonania kopii	<b>26.05.2021</b>
Imię, nazwisko i podpis osoby reprezentującej organ	

**z up. STAROSTY**

**mgr Anna Polechońska**  
 Kierownik Wydziału  
 Geodezji i Gospodarki Nieruchomościami





województwo: podkarpackie

Powiat: bieszczadzki

Jednostka ewidencyjna: 180108\_5, Ustrzyki Dolne - obszar wiejski

Obręb: 0002, Bandrów Narodowy

# MAPA EWIDENCJI GRUNTÓW

obr. **Bandrów Narodowy** 0002: dz. 563

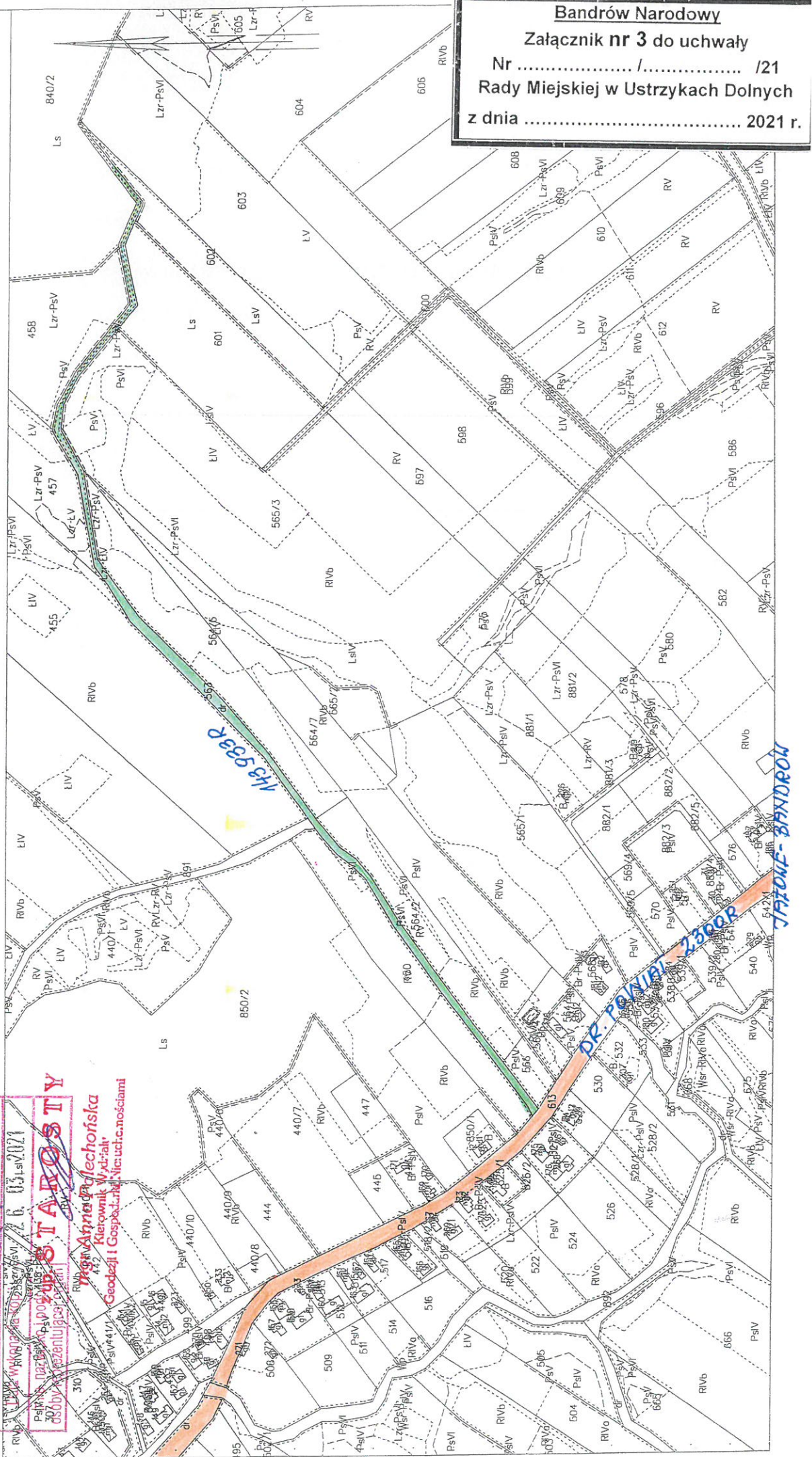
Sekcje mapy: 8.110.09.3; 8.110.09.4; 8.110.09.2; 8.110.09.1

SKALA 1:5000

**Bandrów Narodowy**  
Załącznik nr 3 do uchwały  
Nr ..... / ..... /21  
Rady Miejskiej w Ustrzykach Dolnych  
z dnia ..... 2021 r.

Poświadcza się zgodność niniejszej kopii z treścią materiału państwowego zasobu geodezyjnego i kartograficznego	STAROSTA BIESZCZADZKI
Organ prowadzący państwowy zasób geodezyjny i kartograficzny	
Nazwa materiału zasobu	
Identyfikator ewidencyjny materiału zasobu	621 530.2021

Województwo podkarpackie  
Powiat bieszczadzki  
Miejscowość Ustrzyki Dolne  
ul. **ST. A. BOSTY**  
44-200  
Kierownik Wydziału Geodezji i Gospodarki Nieruchomościami





Hoszów

Załącznik nr 4 do uchwały

Nr ..... / ..... /21  
Rady Miejskiej w Ustrzykach Dolnych

z dnia ..... 2021 r.

Poświadczam zgodność niniejszej kopii z treścią materiału  
planu i mapy katastralnej

STANOWISKA  
BIESZCZADZKA

Nazwa materiału zasobu

Identyfikator ewidencyjny materiału zasobu  
6621.588.2021

Data wykonania kopii  
28.03.2021

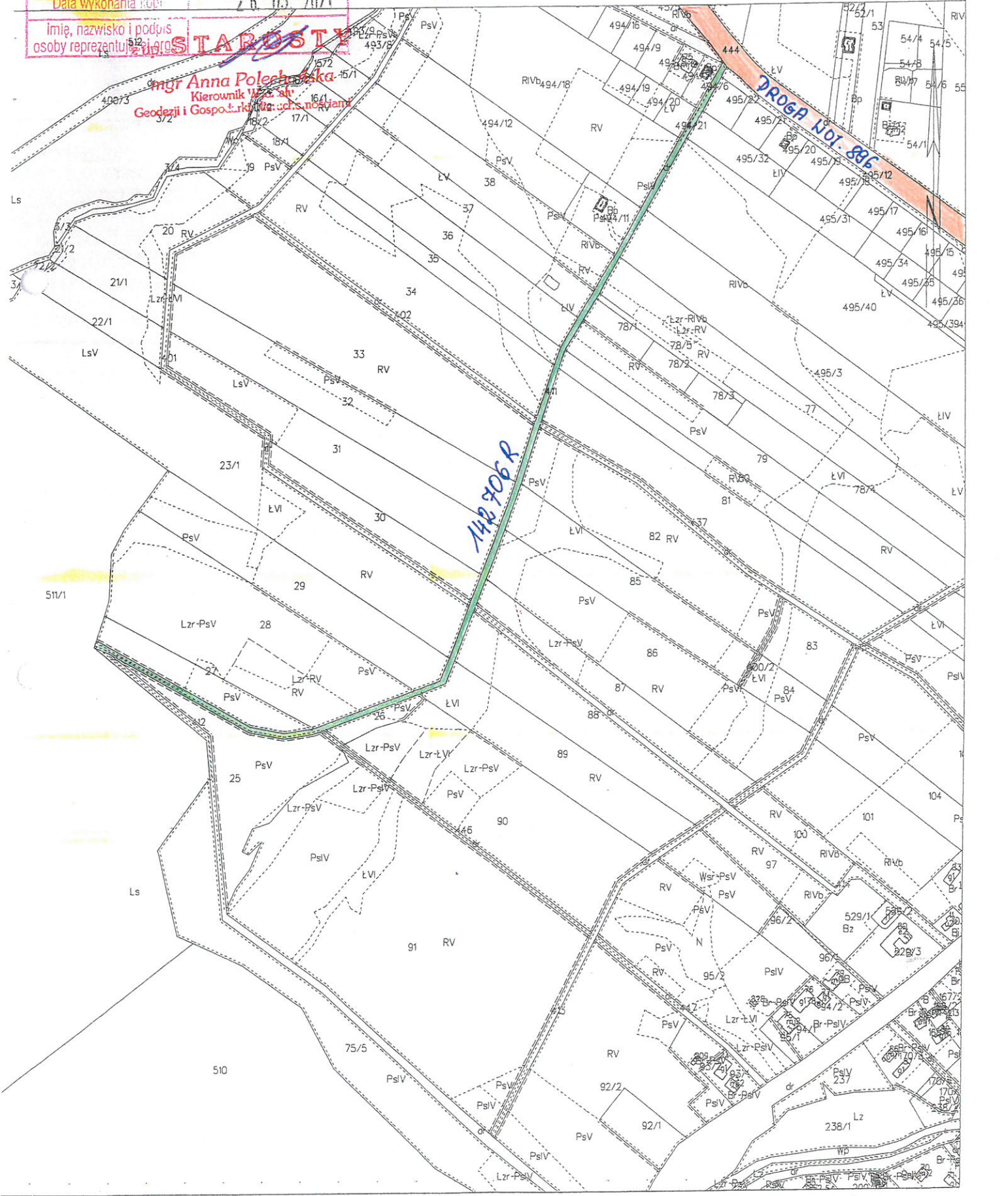
imię, nazwisko i podpis osoby reprezentującej organ  
**STAROSTA**

### MAPA EWIDENCJI GRUNTÓW

obr. Hoszów 0009; dz. 411

Sekcje mapy: 8.110.08.2; 8.111.08.4

SKALA 1:5000



mgr Anna Polechowska  
Kierownik Wydziału  
Geodezji i Gospodarki gruntami



Województwo: podkarpackie

Powiat: bieszczadzki

Jednostka ewidencyjna: 180108\_5\_Ustrzyki Dolne - obszar wiejski

Obręb: 0028, Teleśnica Oszwarowa

# MAPA EWIDENCJI GRUNTÓW

obr. Teleśnica Oszwarowa 0028: dz. 335

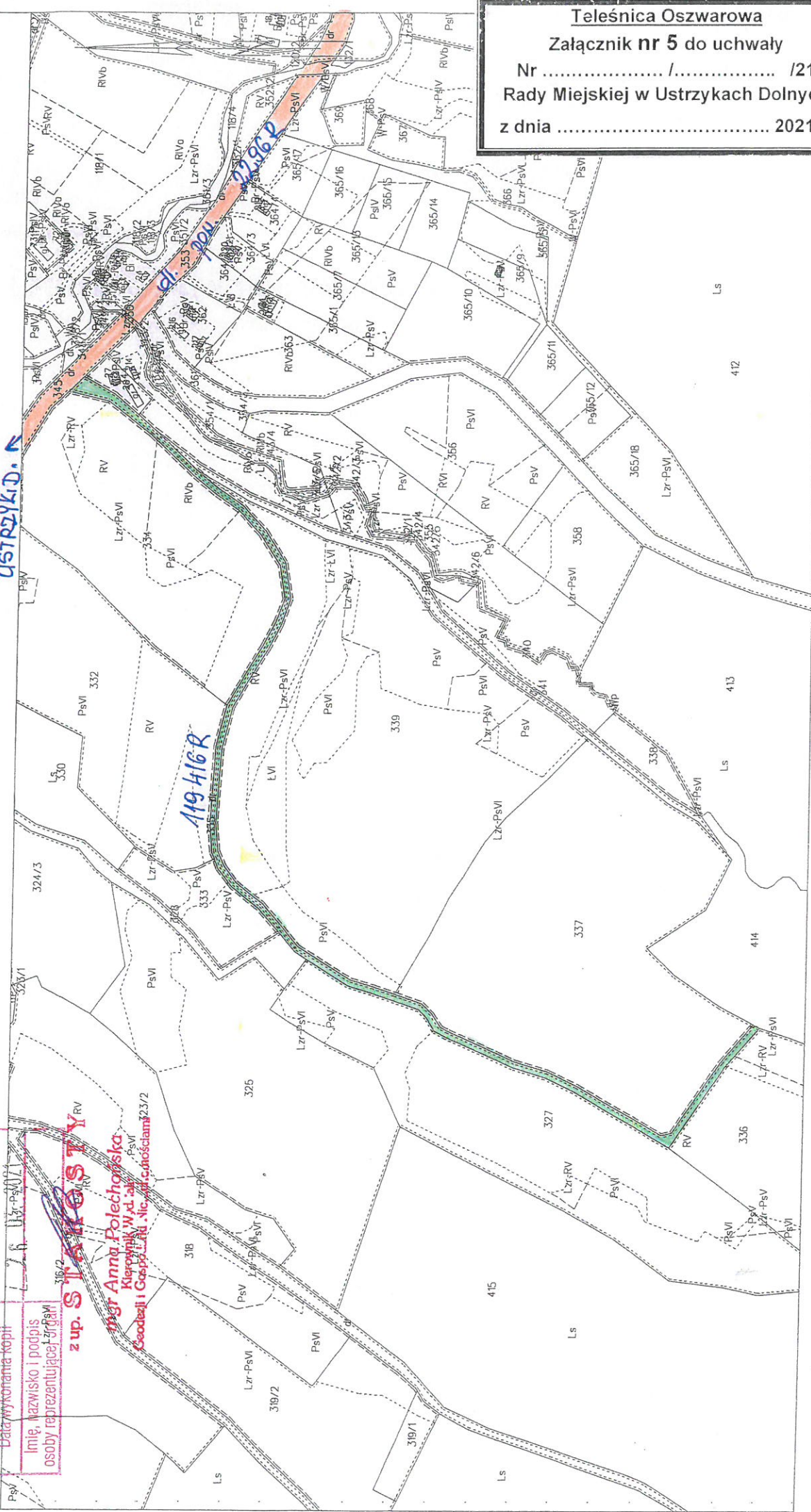
Sekcje mapy: 8.110.07.4

SKALA 1:5000

USTAJANOWA DOLNA  
USTRYKI D. N.

Teleśnica Oszwarowa  
Załącznik nr 5 do uchwały  
Nr ..... / ..... / 21  
Rady Miejskiej w Ustrzykach Dolnych  
z dnia ..... 2021 r.

Posiada się zgodność niniejszej kopii z treścią materiału państwowego zasobu geodezyjnego i kartograficznego	
Organ prowadzący państwowy zasób geodezyjny i kartograficzny	STAROSTA BIESZCZADZKI
Nazwa materiału zasobu	622.584.2021
Identyfikator ewidencyjny materiału zasobu	
Data wykonania kopii	
Imię, nazwisko i podpis osoby reprezentującej organ	z up. <b>STAROSTY</b> <b>mgr Anna Polechowska</b> Kierownik Wydziału Geodezji i Gosp. Ląd. - lic. 41.0000000023/2





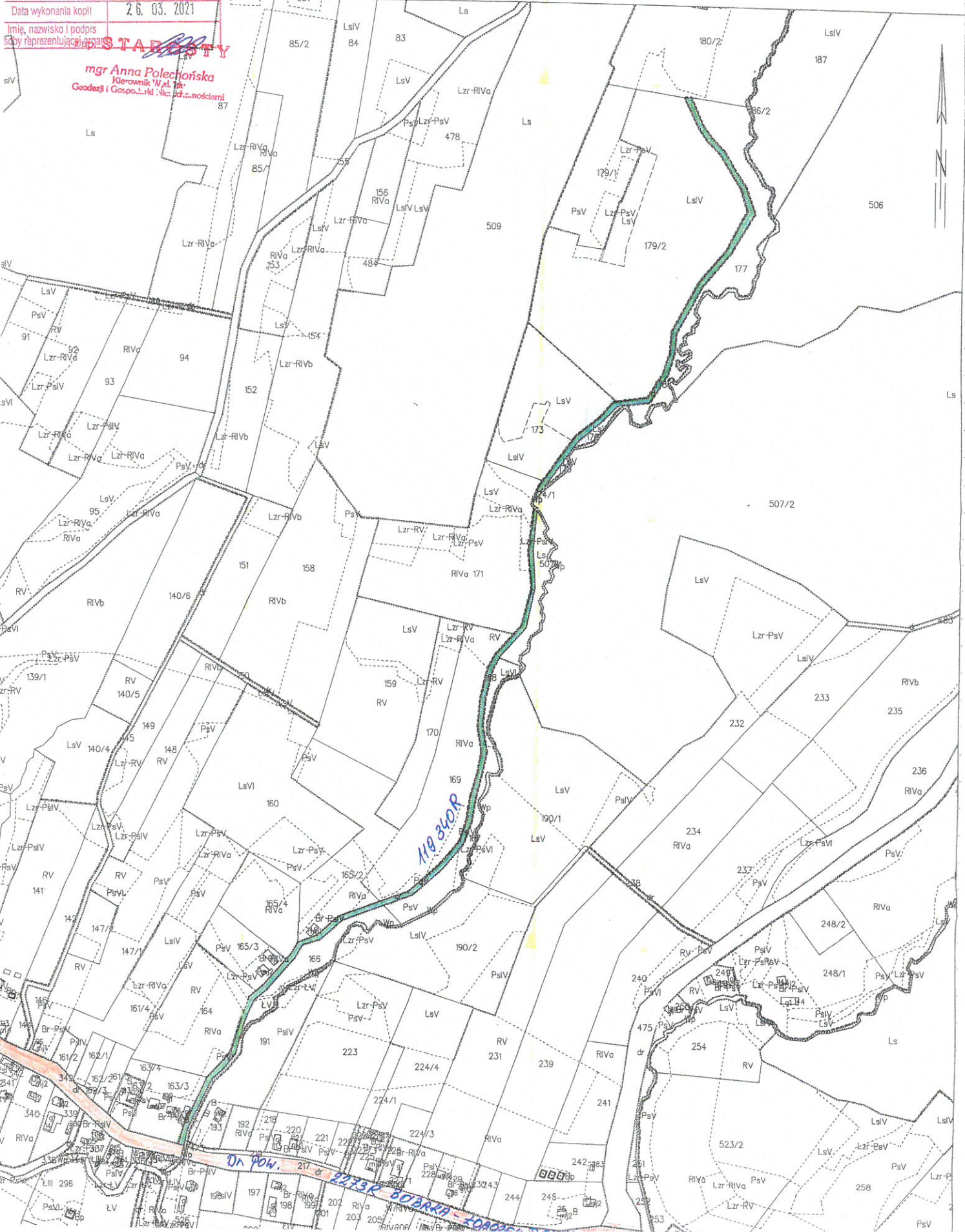
Województwo

Jednostka ewidencyjna

świadczą się zgodność niniejszej kopii z treścią materiału państwowego zasobu geodezyjnego i kartograficznego	
Organ prowadzący państwowy zasób geodezyjny i kartograficzny	<b>STAROSTA BIESZCZADZKI</b>
Nazwa materiału zasobu	
identyfikator ewidencyjny materiału zasobu	6621 582 2021
Data wykonania kopii	26.03.2021

MAPA EWIDENCJI GRUNTÓW  
obr. Lobozew Dolny 0018: dz. 168, 178  
Sekcje mapy: 8.111.07.22; 8.111.07.17; 8.111.07.23; 8.111.07.13; 8.111.07.12  
SKALA 1:4000

**STAROSTA**  
**mgr Anna Polechońska**  
Kierownik W.z.d. G  
Geodezji i Gosp. L.k.d. w.c. z.c.nościami



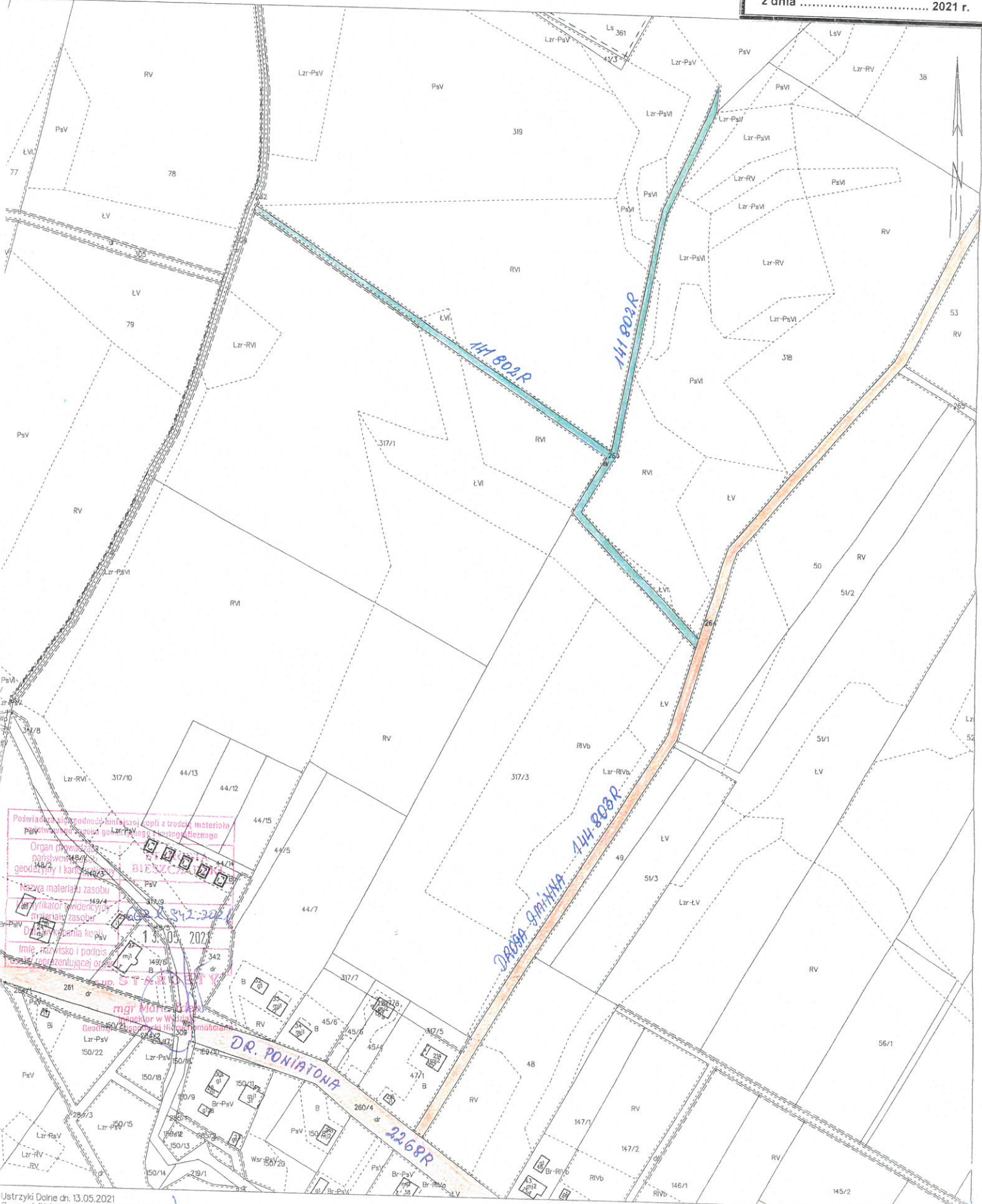






MAPA EWIDENCJI GRUNTÓW  
obr. Łodyna 0020: dz. 263  
Sekcje mapy: 8.112.08.16: 8.112.08.11  
SKALA 1:2000

**Łodyna**  
Załącznik nr 8 do uchwały  
Nr ..... / ..... /21  
Rady Miejskiej w Ustrzykach Dolnych  
z dnia ..... 2021 r.



Poświadczam, że podane dane są zgodne z treścią materiału  
Państwowego Rejestru Geodezyjnego i Kartograficznego  
Organ prowadzący państwowy Rejestr Geodezyjny i Kartograficzny  
Miejsce materiału zasobu  
Miejsce wydania kopii  
Imię, nazwisko i podpis  
Stempel reprezentującej osoby

mgr Marek...  
Inżynier w Wydziale...  
Geodeta...  
13.05.2021



Poświadczą się zgodność niniejszej kopii z treścią materiału państwowego zasobu geodezyjnego i kartograficznego	
Organ prowadzący państwowy zasób geodezyjny i kartograficzny	STAROSTA BIESZCZADZKI
Nazwa materiału zasobu	
Identyfikator ewidencyjny materiału zasobu	6621.1093.2021
Data wykonania kopii	21.05.2021
imię, nazwisko i podpis osoby reprezentującej organ	

2298R dt. pow.

MAPA EWIDENCJI GRUNTÓW  
 obr. Hoszów 0009: dz. 462  
 Sekcje mapy: 8.110.08.3; 8.110.08.4; 8.110.08.2; 8.110.08.1  
 SKALA 1:7000

Województwo: podkarpackie  
 Powiat: bieszczadzki  
 Jednostka ewidencyjna: 180108\_5, Ustrzyki Dolne - obszar wiejski  
 Obręb: 0009, Hoszów

**Hoszów**  
 Załącznik nr 9 do uchwały  
 Nr ..... /21  
 Rady Miejskiej w Ustrzykach Dolnych  
 z dnia ..... 2021 r.

