

Województwo: podkarpackie

Powiat: bieszczadzki

Jednostka ewidencyjna: 180108_5, Ustrzyki Dolne - obszar wiejski

Obręb: 0018, Łobozew Dolny

MAPA EWIDENCJI GRUNTÓW

obr. Łobozew Dolny 0018: dz. 122

Sekcje mapy: 8.111.07.17.3

SKALA 1:1000

Poświadczam zgodność niniejszej kopii z treścią materiału państwowego zasobu geodezyjnego i kartograficznego

Organ prowadzący państwowy zasób geodezyjny i kartograficzny

STAROSTA BIESZCZADZKI

Nazwa materiału zasobu

Identyfikator ewidencyjny materiału zasobu

6621-1722-2020

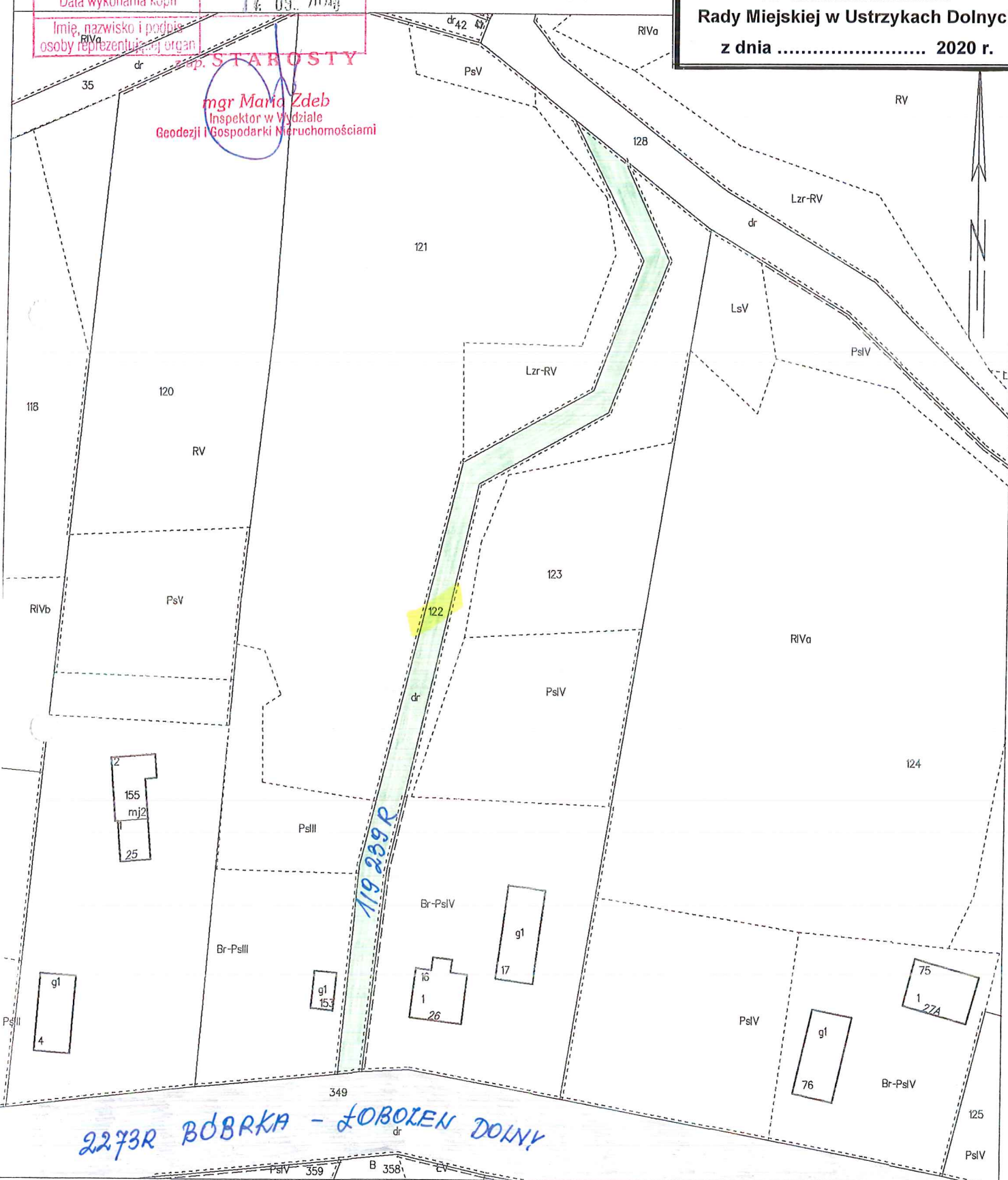
Data wykonania kopii

14.09.2020

Imię, nazwisko i podpis osoby reprezentującej organ

mgr Maria Zdeb
Inspektor w Wydziale
Geodezji i Gospodarki Nieruchomościami

Łobozew Dolny
Załącznik nr 1 do uchwały
Nr/...../20
Rady Miejskiej w Ustrzykach Dolnych
z dnia 2020 r.



Województwo: podkarpackie

Powiat: bieszczadzki

Jednostka ewidencyjna: 180108_4, Ustrzyki Dolne - miasto

Obszar: 0001, Ustrzyki Dolne

MAPA EWIDENCJI GRUNTÓW

obr. Ustrzyki Dolne 0001: dz. 2027/2

Sekcje mapy: 8.111.08.17.2; 8.111.08.12.4

SKALA 1:1000

Poświadczam zgodność niniejszej kopii z treścią materiału państwowego zasobu geodezyjnego i kartograficznego

Organ prowadzący państwowy zasób geodezyjny i kartograficzny	STAROSTA BIESZCZADZKI
Nazwa materiału zasobu	
Identyfikator ewidencyjny materiału zasobu	6621.1220.2020
Data wykonania kopii	14.09.2020
20382, nazwisko i podpis osoby reprezentującej organ	mgr Maria Zdeb

Ustrzyki Dolne
Załącznik nr 2 do uchwały
Nr/...../20
Rady Miejskiej w Ustrzykach Dolnych
z dnia 2020r

