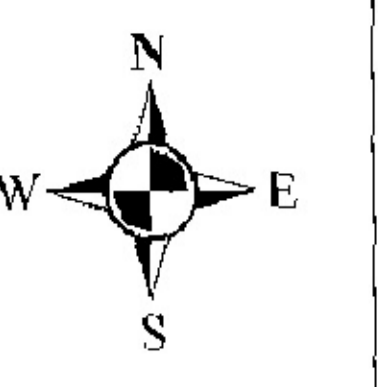




STUDIUM UWARUNKOWAŃ I KIERUNKÓW ZAGOSPODAROWANIA PRZESTRZENNEGO MIASTA I GMINY USTRZYKI DOLNE

ZAŁĄCZNIK GRAFICZNY NR 4 DO TEKSTU STUDIUM: INFRASTRUKTURA TECHNICZNA - UWARUNKOWANIA I KIERUNKI

skala 1:30 000



Legenda do zmiany Studium uwarunkowań i kierunków zagospodarowania przestrzennego miasta i gminy Ustrzyki Dolne przyjętej uchwałą Nr XXXII/419/20 Rady Miejskiej w Ustrzykach Dolnych z dnia 27 października 2020 r.

--- granica obszaru objętego zmianą Studium

Załącznik graficzny Nr 4 do tekstu Studium, zmienionego uchwałą Nr XLVIII/632/21 Rady Miejskiej w Ustrzykach Dolnych z dnia 17 grudnia 2021 r.

Załącznik graficzny Nr 4 do tekstu Studium, zmienionego uchwałą Nr LIII/686/22 Rady Miejskiej w Ustrzykach Dolnych z dnia 20 kwietnia 2022 r.

Załącznik graficzny Nr 4 do tekstu Studium, zmienionego uchwałą Nr LXIV/866/23 Rady Miejskiej w Ustrzykach Dolnych z dnia 28 lutego 2023 r.

Legenda do Załącznika graficznego Nr 4 do tekstu Studium zmienionego uchwałą Nr LXX/944/23 Rady Miejskiej w Ustrzykach Dolnych z dnia 31 sierpnia 2023 r.

--- granica obszaru objętego zmianą nr 7 Studium

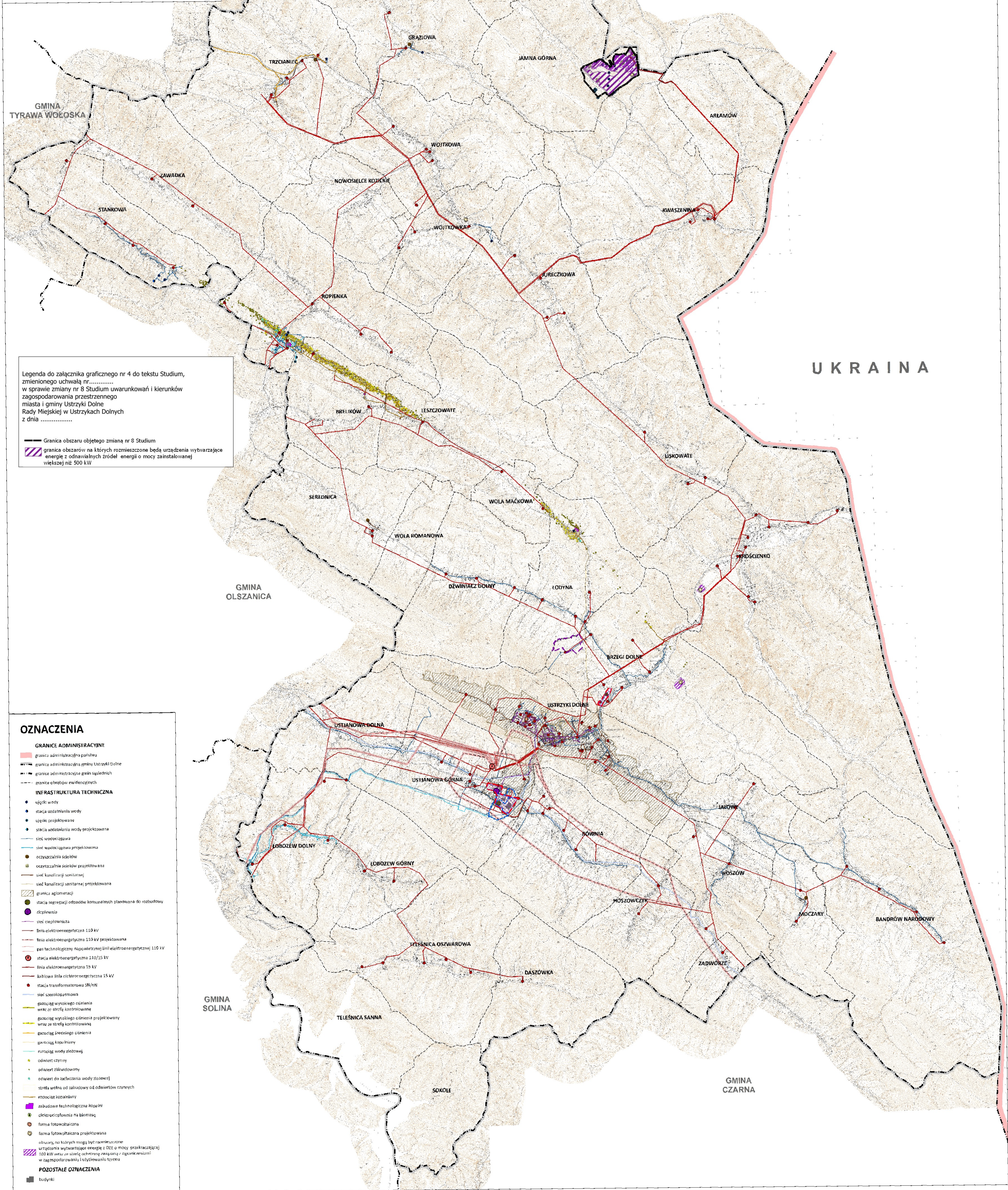
układ współrzędnych PL - 1992
Zmiana nr 7, nr 9 Studium uwarunkowań i kierunków zagospodarowania przestrzennego Miasta i Gminy Ustrzyki Dolne została sporządzona na podstawie mapy topograficznej w postaci rastrowej wydanej przez Głównego Geodetę Kraju - licencja nr KZK.7211.401.2016_PL_CL1 z dnia 05.09.2016 r., data wykonania kopii 29.08.2016 r.

Legenda do Załącznika graficznego Nr 4 do tekstu Studium zmienionego uchwałą Nr LXXIII/985/23 Rady Miejskiej w Ustrzykach Dolnych z dnia 16 listopada 2023 r.

--- granica obszaru objętego zmianą nr 9 Studium

INFRASTRUKTURA TECHNICZNA

obszary, na których rozmieszczone będą urządzenia wytwarzające energię z OZE o mocy zainstalowanej większej niż 500 kW



Legenda do załącznika graficznego nr 4 do tekstu Studium, zmienionego uchwałą nr..... w sprawie zmiany nr 8 Studium uwarunkowań i kierunków zagospodarowania przestrzennego miasta i gminy Ustrzyki Dolne Rady Miejskiej w Ustrzykach Dolnych z dnia

--- Granica obszaru objętego zmianą nr 8 Studium

obszary, na których rozmieszczone będą urządzenia wytwarzające energię z odnawialnych źródeł energii o mocy zainstalowanej większej niż 500 kW

- ### OZNACZENIA
- GRANICE ADMINISTRACYJNE**
- granicza administracyjna państwa
 - granicza administracyjna gminy Ustrzyki Dolne
 - granicza administracyjna gmin sąsiednich
 - granicza obszarów ewidencyjnych
- INFRASTRUKTURA TECHNICZNA**
- ujście wody
 - stacja uzdatnienia wody
 - ujście projektowane
 - stacja uzdatnienia wody projektowana
 - sieć wodociągowa
 - sieć wodociągowa projektowana
 - oczyszczalnia ścieków
 - oczyszczalnia ścieków projektowana
 - sieć kanalizacji sanitarnej
 - sieć kanalizacji sanitarnej projektowana
 - granicza aglomeracji
 - stacja regulacji odpadów komunalnych planowana do budowy
 - ścieżownia
 - sieć ciepłownicza
 - linia elektroenergetyczna 110 kV
 - linia elektroenergetyczna 110 kV projektowana
 - pas technologiczny napowietrznej linii elektroenergetycznej 110 kV
 - stacja elektroenergetyczna 210/115 kV
 - linia elektroenergetyczna 15 kV
 - linia elektroenergetyczna 15 kV
 - stacja transformatorowa S/M/N
 - sieć szeregowa
 - główny wyrównywacz napięcia wraz ze stacją kontrolowaną
 - główny wyrównywacz napięcia projektowany wraz ze stacją kontrolowaną
 - główny wyrównywacz napięcia
 - główny wyrównywacz napięcia
 - rurociąg wody zlewniczej
 - odwiewnik czynnika
 - odwiewnik zlikwidowany
 - odwiewnik do zafaktowania wody (stosowej)
 - strefa wehła od zabudowy od odwiewników czynnika
 - rodzaj obiektu
 - zabudowa technologiczna Regalini
 - elektroczłownia na biogaz
 - farma fotowoltaiczna
 - farma fotowoltaiczna projektowana
 - obszary, na których mogą być realizowane urządzenia wytwarzające energię z OZE o mocy przekraczającej 100 kW wraz ze stacją odbiorną objętych z regulacjami w zagospodarowaniu i eksploatacji terenu
- POZOSTAŁE OZNACZENIA**
- budynki