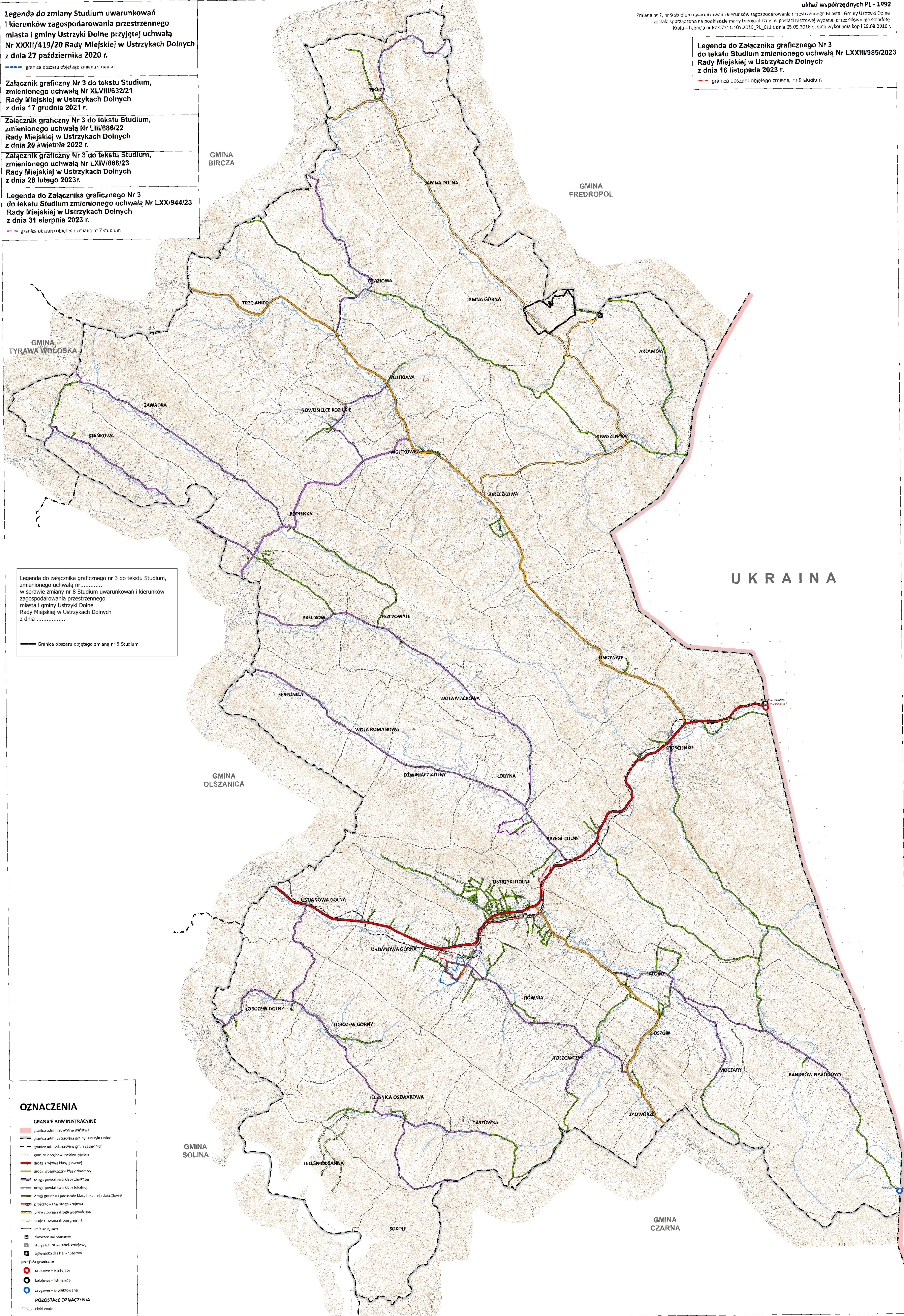


układ współrzędnych PL - 1992

Zmiana nr 7, nr 9 studium uwarunkowań i kierunków zagospodarowania przestrzennego Miasta i Gminy Ustrzyki Dolne została sporządzona na podstawie mapy topograficznej w postaci rastrowej wydanej przez Głównego Geodetę Kraju - licencja nr KZK.7211.401.2016\_PL\_CL1 z dnia 05.09.2016 r., data wykonania kopii 29.08.2016 r.

Legenda do Załącznika graficznego Nr 3 do tekstu Studium zmienionego uchwałą Nr LXXIII/985/2023 Rady Miejskiej w Ustrzykach Dolnych z dnia 16 listopada 2023 r.  
 - - granica obszaru objętego zmianą nr 9 studium

- Legenda do zmiany Studium uwarunkowań i kierunków zagospodarowania przestrzennego miasta i gminy Ustrzyki Dolne przyjętej uchwałą Nr XXXII/419/20 Rady Miejskiej w Ustrzykach Dolnych z dnia 27 października 2020 r.  
 --- granica obszaru objętego zmianą studium
- Załącznik graficzny Nr 3 do tekstu Studium, zmienionego uchwałą Nr XLVIII/632/21 Rady Miejskiej w Ustrzykach Dolnych z dnia 17 grudnia 2021 r.
- Załącznik graficzny Nr 3 do tekstu Studium, zmienionego uchwałą Nr LIII/686/22 Rady Miejskiej w Ustrzykach Dolnych z dnia 20 kwietnia 2022 r.
- Załącznik graficzny Nr 3 do tekstu Studium, zmienionego uchwałą Nr LXIV/866/23 Rady Miejskiej w Ustrzykach Dolnych z dnia 28 lutego 2023 r.
- Legenda do Załącznika graficznego Nr 3 do tekstu Studium zmienionego uchwałą Nr LXX/944/23 Rady Miejskiej w Ustrzykach Dolnych z dnia 31 sierpnia 2023 r.  
 - - granica obszaru objętego zmianą nr 7 studium



Legenda do załącznika graficznego nr 3 do tekstu Studium, zmienionego uchwałą nr ..... w sprawie zmiany nr 8 Studium uwarunkowań i kierunków zagospodarowania przestrzennego miasta i gminy Ustrzyki Dolne Rady Miejskiej w Ustrzykach Dolnych z dnia .....

--- Granica obszaru objętego zmianą nr 8 Studium

**OZNACZENIA**

**GRANICE ADMINISTRACYJNE**

- granica administracyjna powiatu
- granica administracyjna gminy Ustrzyki Dolne
- granica administracyjna gmin sąsiadnych
- granice obszarów ewidencyjnych
- droga krajowa klasy głównej
- droga wojewódzka klasy zbiorczej
- droga powiatowa klasy zbiorczej
- droga powiatowa klasy lokalnej
- drogi gminne i pozostałe klasy (lokalnej i dojazdowej)
- projektowana droga krajowa
- projektowana droga wojewódzka
- projektowana droga gminna
- linia kolejowa
- stacja lub przystanek kolejowy
- budynek dla helikoptera
- przebieg granicze
- drogowo - istniejące
- kolejowe - istniejące
- drogowo - projektowane
- kolejowe - projektowane
- POZOSTAŁE OZNACZENIA
- zbiórki wodne