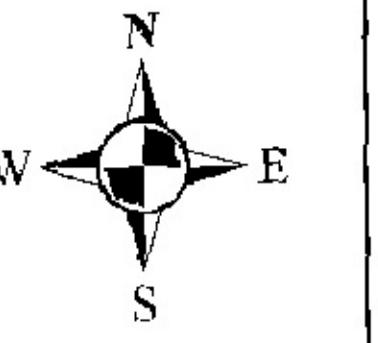




**STUDIUM UWARUNKWAŃ I KIERUNKÓW ZAGOSPODAROWANIA PRZESTRZENNEGO MIASTA I GMINY USTRZYKI DOLNE**  
**ZAŁĄCZNIK GRAFICZNY NR 1 DO TEKSTU STUDIUM: SYSTEM PRZYRODNICZY - UWARUNKOWANIA I KIERUNKI**

skala 1:30 000



Legenda do zmiany Studium uwarunkowań i kierunków zagospodarowania przestrzennego miasta i gminy Ustrzyki Dolne przyjętej uchwałą Nr XXII/419/20 Rady Miejskiej w Ustrzykach Dolnych z dnia 27 października 2020 r.

Załącznik graficzny Nr 1 do tekstu Studium, zmienionego uchwałą Nr XLVIII/632/21 Rady Miejskiej w Ustrzykach Dolnych z dnia 17 grudnia 2021 r.

Załącznik graficzny Nr 1 do tekstu Studium, zmienionego uchwałą Nr LIII/686/22 Rady Miejskiej w Ustrzykach Dolnych z dnia 20 kwietnia 2022 r.

Załącznik graficzny Nr 1 do tekstu Studium, zmienionego uchwałą Nr LXIV/866/23 Rady Miejskiej w Ustrzykach Dolnych z dnia 28 lutego 2023 r.

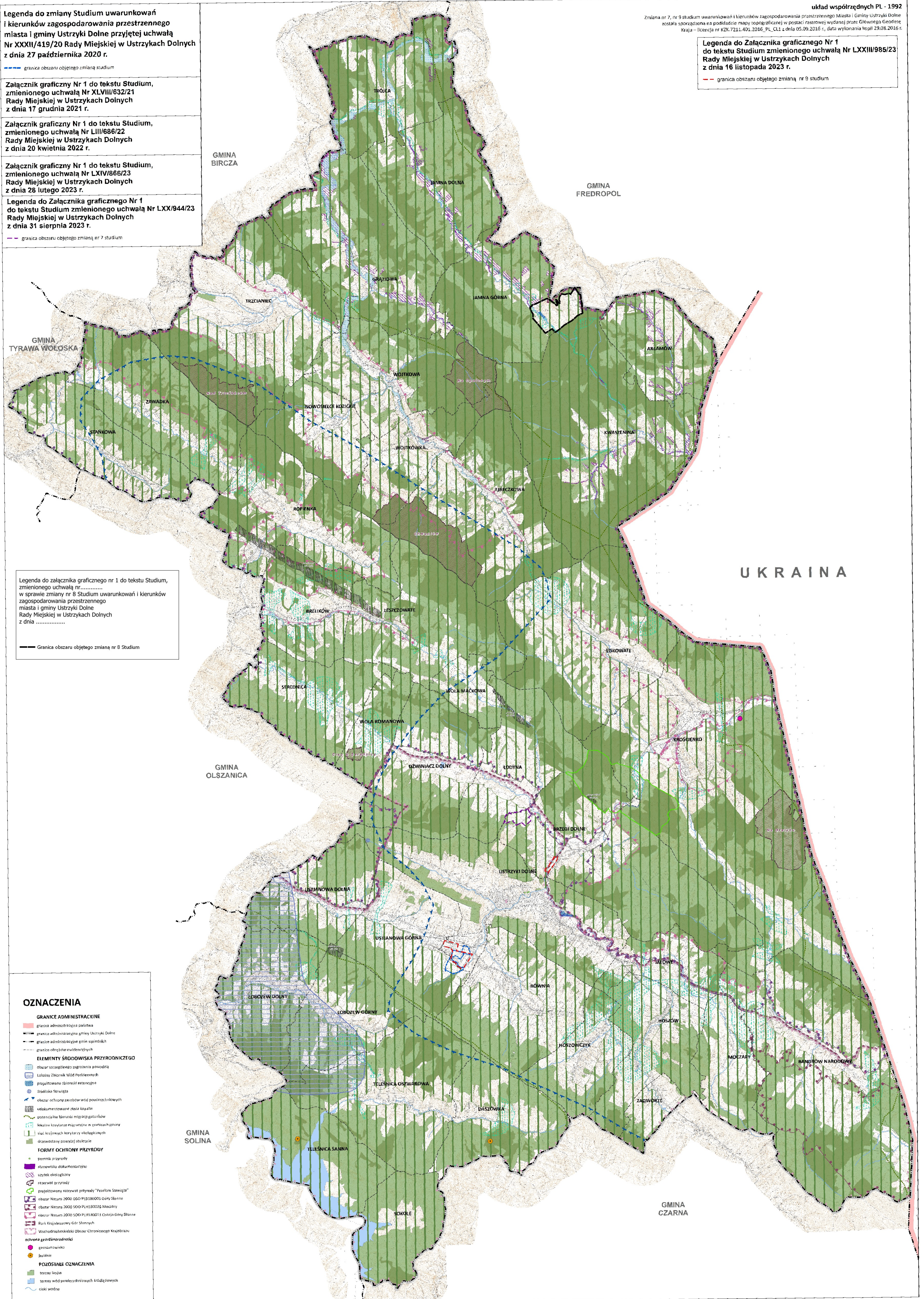
Legenda do Załącznika graficznego Nr 1 do tekstu Studium zmienionego uchwałą Nr LXX/944/23 Rady Miejskiej w Ustrzykach Dolnych z dnia 31 sierpnia 2023 r.

— granica obszaru objętego zmianą nr 7 studium

układ współrzędnych PL - 1992  
 Zmiana nr 7, nr 9 Studium uwarunkowań i kierunków zagospodarowania przestrzennego Miasta i Gminy Ustrzyki Dolne została sporządzona na podstawie mapy topograficznej w postaci rastrowej wydanej przez Głównego Geodetę Kraju – licencja nr KZK.7211.401.2016\_PL\_C1 z dnia 05.09.2016 r., data wykonania kopii 29.08.2016 r.

Legenda do Załącznika graficznego Nr 1 do tekstu Studium zmienionego uchwałą Nr LXXIII/985/23 Rady Miejskiej w Ustrzykach Dolnych z dnia 16 listopada 2023 r.

— granica obszaru objętego zmianą nr 9 studium



Legenda do załącznika graficznego nr 1 do tekstu Studium, zmienionego uchwałą nr..... w sprawie zmiany nr 8 Studium uwarunkowań i kierunków zagospodarowania przestrzennego miasta i gminy Ustrzyki Dolne Rady Miejskiej w Ustrzykach Dolnych z dnia .....

— Granica obszaru objętego zmianą nr 8 Studium

**OZNACZENIA**

- GRANICE ADMINISTRACYJNE**
  - granica administracyjna powiatu
  - granica administracyjna gminy Ustrzyki Dolne
  - granice administracyjne gmin sąsiednich
  - granice obszarów ewidencyjnych
- ELEMENTY ŚRODOWISKA PRZYRODNICZEGO**
  - obszar szczególnie zagrożony powodzią
  - Łobzów Złoty i Łódź Podziemny
  - projektowane zbiorniki retencyjne
  - źródła i tereny
  - obszar ochrony zasobów wód powierzchniowych
  - udokumentowane obciążenie skał
  - potencjał i kierunki migracji gazu i ropy
  - lokale kopalni węgla kamiennego w granicach gminy
  - siatki krajowych konturów ekologicznych
  - drzewostany powalicyjnie uszkodzone
- FORMY OCHRONY PRZYRODY**
  - parki przyrody
  - stanowiska dokumentacyjne
  - użytki ekologiczne
  - rezerwat przyrody
  - projektowany rezerwat przyrody "Paszok Sierwija"
  - obszar Natura 2000 (S10 P1B180001) Góry Słonne
  - obszar Natura 2000 (S10 P1B180025) Moczary
  - obszar Natura 2000 (S10 P1B180011) Czołpa Góry Słonne
  - Park Krajoznawczy Gór Słonnych
  - Wschodniobeskiecki Olszowie Chronionego Krajobrazu
- ochrona geodiversity**
  - geodiversity
  - parki
- POZOSTAŁE OZNACZENIA**
  - tereny lasów
  - tereny wód powierzchniowych i podziemnych
  - ciężkie wody